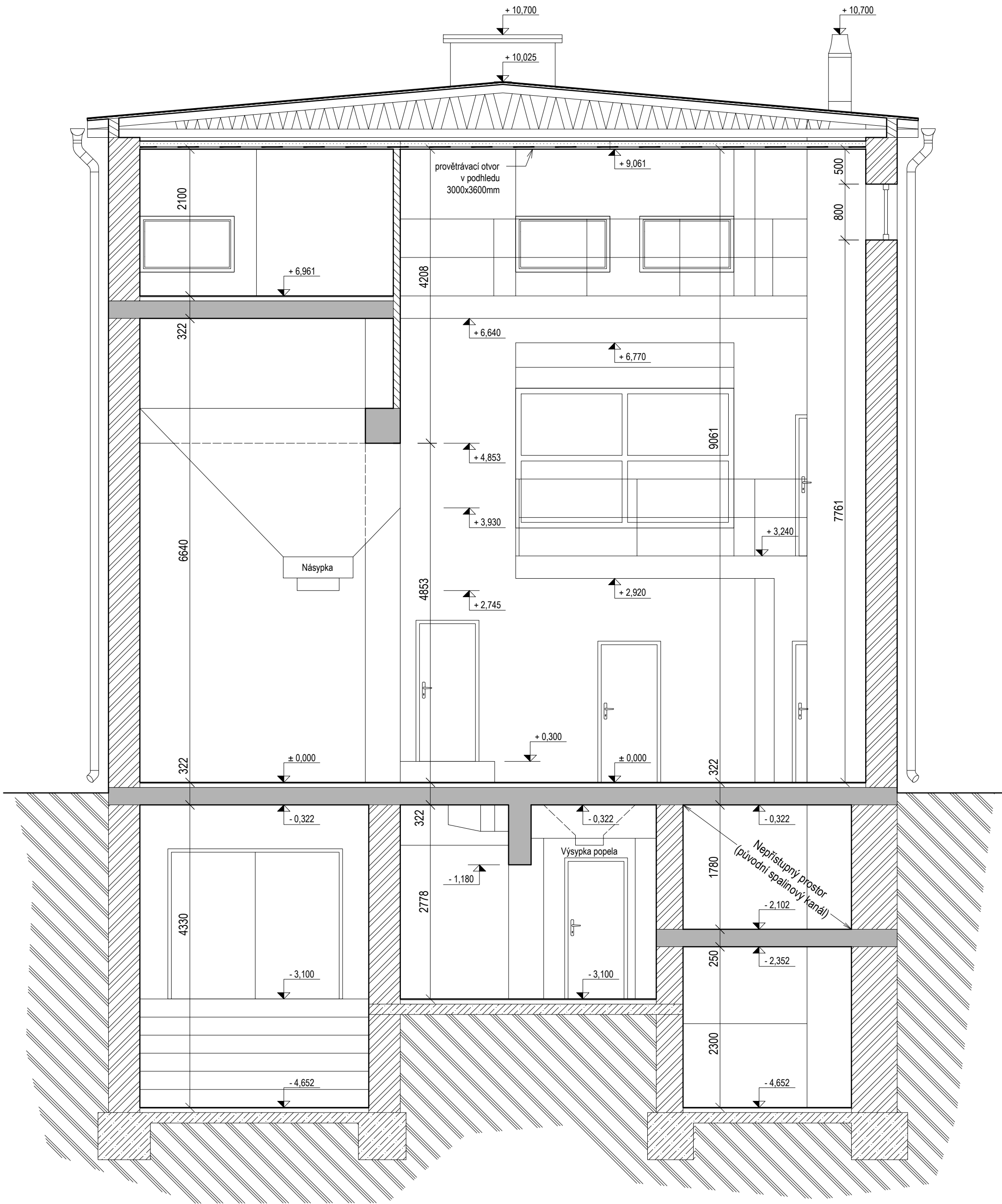


ŘEZ B-B - STÁVAJÍCÍ STAV

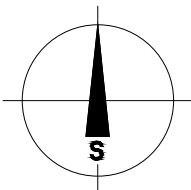


LEGENDA MATERIÁLŮ:

- STÁVAJÍCÍ CIHLENÉ ZDIVO NOSNÝCH ZDÍ
- STÁVAJÍCÍ CIHLENÉ ZDIVO NENOSNÝCH ZDÍ
- ŽELEZOBETONOVÉ KONSTRUKCE NOSNÝCH STROPŮ A DESEK
- ŽELEZOBETONOVÉ KONSTRUKCE ZÁKLADOVÝCH KONSTRUKCÍ
- ZEMINA PŮVODNÍ

POZNÁMKA:

POZN. 1 UVEDENÉ ROZMĚRY JSOU POUZE ORIENTAČNÍ, SKUTEČNÉ ROZMĚRY JE NUTNO OVĚŘIT PŘI REALIZACI NA STAVBĚ!



VÝTIŠK :

±0,000 = 383,250 m.n.m. BpV					
INVESTOR:	Plzeňský kraj, Škroupova 1760/18, 301 00 Plzeň			<div><p>www.ckj.cz</p></div> <p>ČKJ Projekt, spol. s r.o. Kolbenova 159/7, 190 00 Praha 9 IČ: 452 80 495</p> <p>kancelář : Dolnoměcholupská 1418/12 102 00 Praha 10 mob. +420 603 801 400 E-mail : projekt@ckj.cz</p>	
STAVBA:	REKONSTRUKCE PLYNOVÉ KOTELNY ROKYCANSKÉ NEMOCNICE				
MÍSTO STAVBY:	Rokycanská nemocnice, Voldušská 750, 337 01 Rokycany				
KRESLIL:	ODPOVĚDNÝ PROJEKTANT:		KOORDINOVAL:		
David ŠMÍD	Ing. M. ČERMÁK		David ŠMÍD		
OBJEKT:	D.1 Dokumentace stavebního objektu SO-01 KOTELNA				
ČÁST:	D.1.1.1 ARCHITEKTONICKO-STAVEBNÍ ŘEŠENÍ				
VÝKRES:	ŘEZ B-B - KOTELNA Stávající stav				
FORMÁT:	8xA4	MĚŘÍTKO:	ZAK. ČÍSLO:	Č. VÝKRESU:	
DATUM:	04/2023	1:50	CKJ-10/2022-P39	D.1.1.1- ASR-V06	
STUPEŇ PD:	DZS/DPS				
SOUBOR:	D1. Stavební objekty				
Tento výkres je majetkem společnosti ČKJ Projekt, spol. s r.o. Nesmí být použit a kopírován třetí osobou, či jinak s ním nakládáno bez souhlasu společnosti.					



ČKJ Projekt, spol. s r.o.
Kolbenova 159/7, 190 00 Praha 9
IČ. 452 80 495
kancelář :
Dolnoměcholupská 1418/12
102 00 Praha 10
mob. +420 603 801 400
E-mail : projekt@ckj.cz